

3. 전남대학교 소비자생활협동조합

전화: (062) 530-1092,1094,1095 팩스: (062)530-1099 홈페이지: coop.jnu.ac.kr

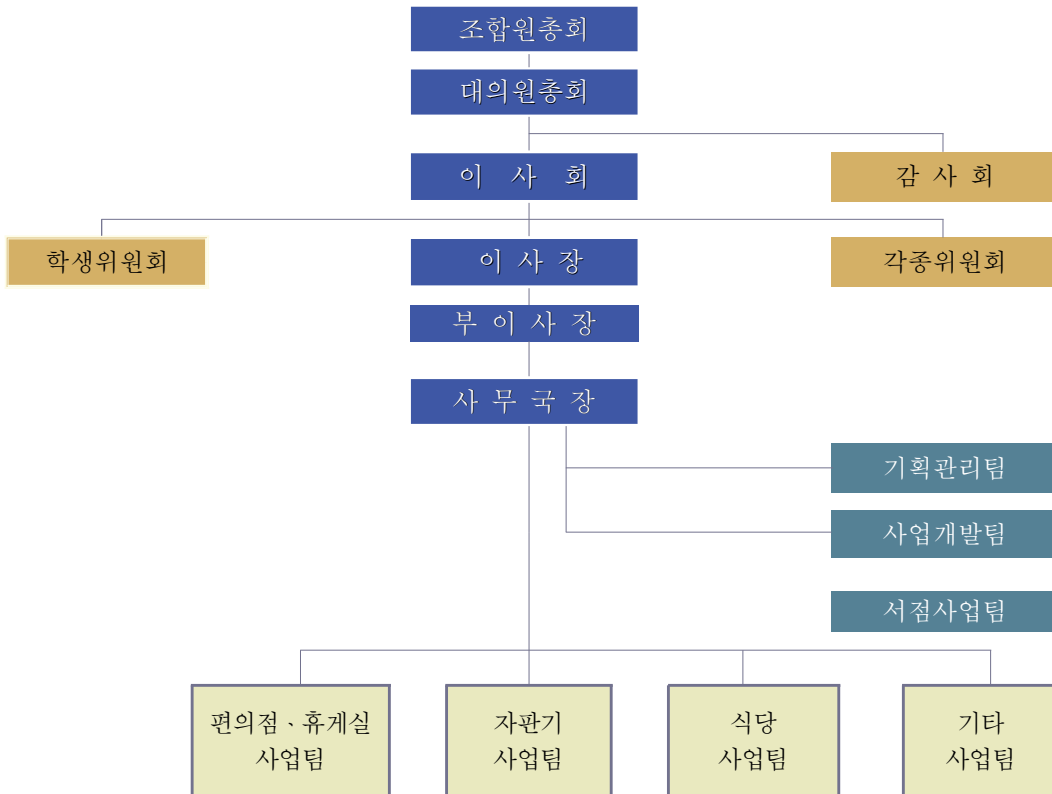
가. 설립일자

2007. 05. 15. 전남대학교 소비자생활협동조합 창립총회

2007. 06. 01. 사업개시

나. 조직

- 임원 16명(이사 14명, 감사 2명)
 - 이 사 장: 1명
 - 부이사장: 1명
 - 이 사: 12명(교원 4명, 직원 4명, 학생 4명)
 - 감 사: 2명



다. 주요업무

- 학내 후생복지시설의 운영 및 관리(서점, 매점, 자판기 등)
- 조합원의 참여(가입)활성화 및 구성원에 대한 복지향상

- 발생한 이익의 환원 (시설재투자, 기부금, 생협조합원 장학금 등)
- 각종 문화 사업
- 구성원의 의견 수렴

라. 사업장 운영현황

1) 매장 현황

구분	매장명	위치 및 면적(m ²)	좌석 수	직원 수	비고
서점(1)	구내서점	1학생마루 1층(333)	-	3	팀장포함
매점(6)	1학생마루 쿵스켓	1학생마루 1층(100)	-	1	
	도서관쿵스켓	도서관별관 2층(41.35)	12	1	
	공대쿵스켓	공대2호관 1층(128)	60	2	
	2학생마루 쿵스켓	2학생마루 1층(49)	16	1	
	문구·기념품 종합매장	1학생마루 1층(180)	-	3	
	여수 종합매장 서점,문구,쿵스켓	학생회관 3층(370.90)	-	1	
커피점(4)	카페지젤	1학생마루 1층 (60)	32	1	
	카페아띠	농생대 2호관 1층(30)	10	1	
	리브리에 카페	여수 도서관 1층(164.10)	60	-	
	카페청경	여수 제1공학관, 2공학관 사이(22.31)	-	-	
사무국(1)	사무국	용봉문화관 4층		3	사무국장, 기획팀장, 사업팀장
계			224	17	

2) 자동판매기 현황

구분	원두커피자판기	음료자판기(켄)	계
광주캠퍼스	4	31	35
여수캠퍼스		2	2
계	4	33	37