

10. 스포츠센터

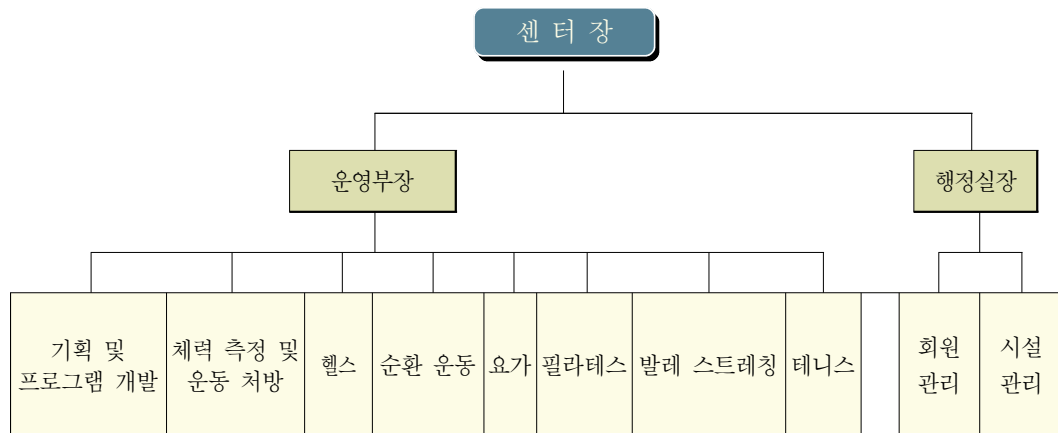
가. 설립일자

2006. 08. 23. 전남대학교 스포츠센터 개관

나. 설립목적

국민생활수준 향상으로 건강한 삶을 추구하는 현대인의 질적 욕구에 부응하여, 대학 구성권과 지역사회 주민에게 질 높은 생활체육 프로그램 제공으로 건강한 삶의 질 향상에 기여하고, 전남대학교의 이미지 제고에 기여한다.

다. 조 직



라. 기능 및 현황

(1) 기능

- 교내 체육시설물 및 복구 국민체육센터 관리 및 운영
- 체육교육 및 생활체육 육성과 지원
- 각종 체육행사 개최 및 지원
- 지역 체육발전 기여 프로그램 운영
- 기타 스포츠센터의 목적에 맞는 사업

(2) 현황

- 교내 체육시설 현황

시 설 명	면 적(m ²)	비 고
종합운동장	16,000	축구, 농구, 배구
보조운동장	17,000	축구, 럭비, 야구, 농구
공대운동장	10,700	축구, 농구
풋살경기장	2,970	풋살전용 2면
본부테니스장	7,410	클레이코트(6면), 하드코트(3면)
공대테니스장	4,900	클레이코트(6면)
농대테니스장	1,400	클레이코트(2면)
체육관	2,948	농구, 배구, 핸드볼, 배드민턴
스포츠센터	2,246	헬스, 배드민턴, 요가 등

■ 스포츠센터 건물 실 현황(북구 국민체육센터)

층 별	실 명	면 적 (m ²)
1층	요가실	120
	재즈실	104
	행정실	52
	체력측정실	52
	화장실	47
	탈의실 및 샤워실	65
	기계실 및 관리실	117
	소 계	557
2층	헬스장	481
	스피닝사이클실	43
	탈의실 및 샤워실	45
	화장실	30
	소 계	599
3층	필라테스실	117
	다목적강당	480
	화장실	30
	관리실	30
	소 계	657

마. 이용안내 등 기타

- 북구 국민체육센터 운영 시간
 - 헬스 : 월 ~ 금 06:00부터 22:00

- 기타 과정 : 월~금 각 과정별 운영시간 홈페이지 참조
- 교내 체육시설물 운영 시간
 - 종합운동장, 보조운동장, 공대운동장 - 07:00~18:00
 - 테니스, 풋살 경기장 - 06:00~22:00
 - 체육관 - 09:00 ~ 22:00

바. 연락 및 문의처

전화: (062) 530-2581 ~ 4

홈페이지: <http://www.sports.jnu.ac.kr>