

7. 언어교육원

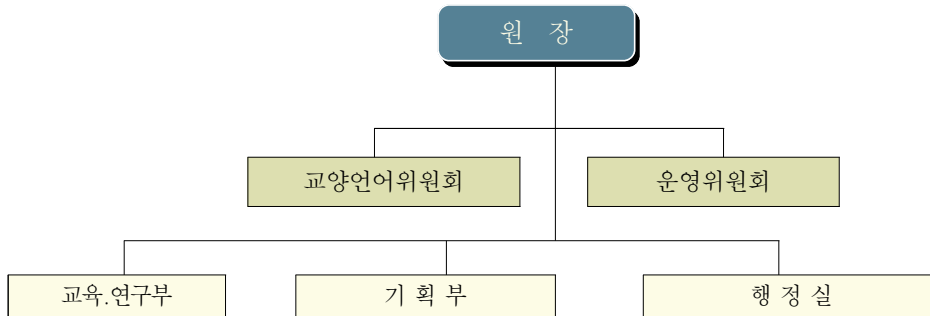
가. 설립일자

- 1963. 07. 전남대학교 어학연구소 개설
- 1996. 03. 언어교육원으로 개칭

나. 설립목적

- 언어 및 언어교육에 대한 연구
- 실용 영어 및 제2외국어, 한국어 교육
- 언어능력 측정 및 평가

다. 조직



라. 교육

(1) 대학 교양 외국어

① 대학 교양 영어

언어교육원은 재학생들의 영어능력 향상을 위해 2007학년도부터 교양영어 과목을 통합 운영하고 있다. 교양영어는 크게 <기초영어>, <생활영어1>, <생활영어2>, <영화와드라마로 배우는영어>, <취업영어> 다섯 과목으로 나누어지며, 학생들이 자신의 수준과 필요에 따라 고를 수 있도록 교양 선택과목으로 운영한다. 원어민 강사가 전담하는 듣기, 말하기 중심의 <생활영어>를 포함하여 단계별로 구성된 교양영어 프로그램을 통해 재학생들의 영어 의사소통 능력을 신장시키고 영어권 문화에 대한 이해 및 비판능력을 심화시키며, 취업을 위한 실무영어 능력을 강화하고자 한다.

② 교양 제2외국어 (러시아어, 스페인어)

러시아어 과목은 러시아어를 처음 배우고자 하는 학생들을 위한 기초 러시아어와 기초단계

수강을 마친 학생들을 대상으로 하는 생활 러시아어로 구성되어 있으며 문법, 회화, 발음 연습, 작문 등을 통해 종합적인 학습을 할 수 있도록 운영된다.

스페인어 과목 또한 기초스페인어와 생활스페인어로 구성되어 있으며 기초스페인어 교과목을 통해 기초 문법 및 기초 회화구문을 학습하고 생활스페인어를 통해 강독 및 작문 등을 학습할 수 있도록 운영한다.

③ 교양 한국어

우리대학에 입학한 외국인 유학생과 초청 교환학생을 위한 한국어 과목으로 일상생활과 관련된 한국어를 학습하여 학교생활에 잘 적응하고 아울러 한국 문화를 이해할 수 있도록 하는 것을 목표로 한다. 기능별 단계별 수업이 가능하도록 대학한국어 1:2, 생활한국어 1:2:3:4를 운영한다.

(2) 실용 외국어 강좌

언어교육원에서 개설·운영하고 있는 각종 외국어강좌들은 재학생과 교직원은 물론 지역사회 주민들을 대상으로 하고 있다. 강좌를 담당하고 있는 강사들은 외국어 교육에 대한 전문지식을 갖춘 강사들로, 독창적인 교수법 및 다양한 학습 자료들을 개발하여 프로그램의 질을 향상시키는데 기여하고 있다. 현재 원어민 영어회화강좌는 1단계 부터 6단계까지 개설되어 있고 각 단계마다 시간대별로 여러 반을 운영한다. 그리고 특화강좌로는 News Vocabulary & Idiom, Sitcom English, English Book Club 등을 운영하여 학생들의 요구와 흥미에 맞는 수업을 선택하여 학습할 수 있도록 하고, 온라인 영작문으로는 Paragraph Writing, Essay Writing, TOEFL Essay Writing, TOEIC Writing을 운영하여 다양한 글쓰기 기회를 제공하고 있다. 또한 일본어, 중국어, 프랑스어는 물론 스페인어, 러시아어 등 희소 외국어 강좌도 개설하고 있으며, 이 외 공인영어능력시험 대비를 위해 TOEIC, TOEFL 강좌와 TOEIC Speaking, OPIc, TOEFL Speaking 등의 강좌를 개설하고 있다.

(3) 영어 집중강좌

집중강좌는 단기간에 외국어 사용 능력을 집중적으로 향상시키고자 하는 학생들을 대상으로 방향 중에 개설하여 운영하고 있다. 영어회화 집중강좌는 초급·중급·고급으로 나누어 운영하며, 학생들은 5주 동안 월요일부터 금요일까지 하루 2~3시간씩 수업을 받는다. 이 외에도 취업이나 유학을 위해 단기간에 공인 영어시험 성적을 올리고자하는 학생들을 대상으로 토익 및 토플 집중과정을 운영하고 있다.

(4) 영어 위탁강좌

전남대 구성원뿐만 아니라 외부 기관의 다양한 외국어교육 수요에 적합한 맞춤형 교육을 제공하고 있다. 원어민 및 내국인 강사진으로 이루어진 위탁강좌에서는 특정 분야의 전문적 지식과 기술을 보다 심화하여 학습하는 것을 목표로 한다.

주요 교내 위탁과정으로는 예비 신입생 대상 영어회화 집중과정, 대학원생 대상 영어논문 작성/발표법 과정, 해외파견 예비 프로그램 등이 있다.

주요 교외 위탁과정으로는 인사혁신처 및 지방공무원을 대상으로 하는 비즈니스영어 집중과정이 있다. 이 과정은 직원 실무 영어능력 강화를 목표로 Business English, Public Speaking,

Listening & Pronunciation, Business Writing, Vocabulary & Idioms for Conversation 등 수요자의 요구에 따라 다양한 교과목을 개발, 운영하고 있으며, 영어에 대한 두려움을 없애고 비즈니스 영어에 대한 자신감을 높여 나아가 외국어 능력 재원으로 성장할 수 있는 기회를 제공하고 있다. 이외에도 영어교사를 위한 방학 중 단기 직무연수 및 6개월 심화연수 과정을 운영하여 우리 지역 영어교수인력의 전문성 향상을 도모하고 있다.

(5) 영어학습센터(<https://elc.jnu.ac.kr/>) 운영

2022학년도부터 영어학습센터 온라인플랫폼을 개설하여, 영어 학습 활동을 위한 자료를 탑재하고, 영어 말하기 및 글쓰기 1:1 코칭을 실시함으로써, 재학생의 자기주도 영어 학습 역량 강화를 도모하고 있다.

(6) 한국어 정규강좌

1996년부터 한국어를 배우고자 하는 외국인을 대상으로 강좌를 운영하고 있으며, 봄 여름 가을 겨울 4학기제로 매일 4시간씩, 주5일, 10주 과정(학기당 200시간)으로 운영하고 있다. 대학 및 대학원 진학, 취업 등 학생의 다양한 요구를 반영한 교육을 제공하고자 1급~6급반 편성의 수준별 교육을 실시하고 있다. 또한 한국어는 물론, K-pop, 태권도, 유적지 답사 등 다양한 한국문화 체험교육을 실시하여 외국인에게 한국을 보다 쉽게 이해하고 친밀하게 다가설 수 있도록 하는 계기를 마련하고 있다. 이 외에도 학습도우미를 통한 한국 학생들과의 교류 및 한국어 학습을 지원하고 있다.

(7) 한국어 특별강좌

우리 대학 외국인 교환학생 및 대학원생을 대상으로 학업 성취도 향상 및 일반 생활에서 사용 가능한 한국어 능력 배양을 목표로 초·중급 단계를 개설하여 운영하고 있다. 또한, 연수생 및 재학생, 일반인을 대상으로 한국어능력시험(TOPIK) 대비반을 운영하여, 한국어능력시험의 고득점 취득을 목표로 개설해 운영하고 있다.

(8) 정부초청외국인장학생(한국어 연수)

대한민국 정부초청 외국인 장학생 사업의 일환으로, 2013년부터 국립국제교육원에서 한국어 연수기관으로 선정되어 정부초청 외국인 대학원 장학생을 대상으로 한국어 연수(1년~1년 6개월)를 운영하고 있다. 1년에 봄, 여름, 가을, 겨울 4학기 운영하며 학기별 200시간(1일 4시간)동안 한국어 교육을 제공하여, 세계 우수 인재의 국제적 친한 네트워크 구축 및 글로벌 인재 양성에 기여하는 것을 도모하고 있다.

(9) CLS(Critical Language Scholarship) 한국어 강좌

미국 국무부 산하 미국국제교육위원회(American Councils for International Education)의 주관 하에 진행되는 프로그램으로, 2015년도부터 매년 미국 내에서 선발된 다양한 전공의 장학생들에게 외국어로서의 한국어를 매일 3시간씩, 주 5일, 약 8주 동안 집중 교육하는 형태로 과정을 운영하고 있다. 한국어 수업뿐만 아니라 홈스테이/홈비지트 체험, 다양한 문화 수업 및 체험활동이 구성되어 있으며, 미국 참가자들과 본교 재학생을 언어파트너로 1:1 연결하여 문화 교류 활동뿐만 아니라 한국어 교육 효과를 극대화할 기회를 제공하고 있다.

(10) 평가

ETS 주관 TOEIC, iBT TOEFL, 영국문화원 주관 IELTS, 국립국제교육원 주관 한국어능력시험 (TOPIK) 등의 다양한 공인 시험을 관장하고 있다. 특히, 2006년 5월부터 미국 ETS로부터 iBT TOEFL 공인 고사장으로 지정되었다.

마. 시설

시 설 명	실 수	수용인원 (명)	위 치 별
멀티미디어실	1	47	창조관 3층
강의실	33	800	창조관, G&R Hub, 별관
강사실	4	50	G&R Hub, 창조관

(1) 멀티미디어실

모두 1개의 실에 47개의 좌석이 있으며, 교양영어 온라인 평가와 CBT 모의토익 시험, iBT 토플시험, TOEIC Speaking 시험의 평가시설로 활용하고 있다.

(2) 강의실

10명에서 80여명을 수용할 수 있는 33개의 다양한 강의실을 보유하고 있으며, 대다수 강의실에 프로젝터를 갖추고 있다.

바. 문의처

전화: (062)530-3631, 3633

홈페이지 : <http://lec.jnu.ac.kr>