

# 1. 공동실험실습관

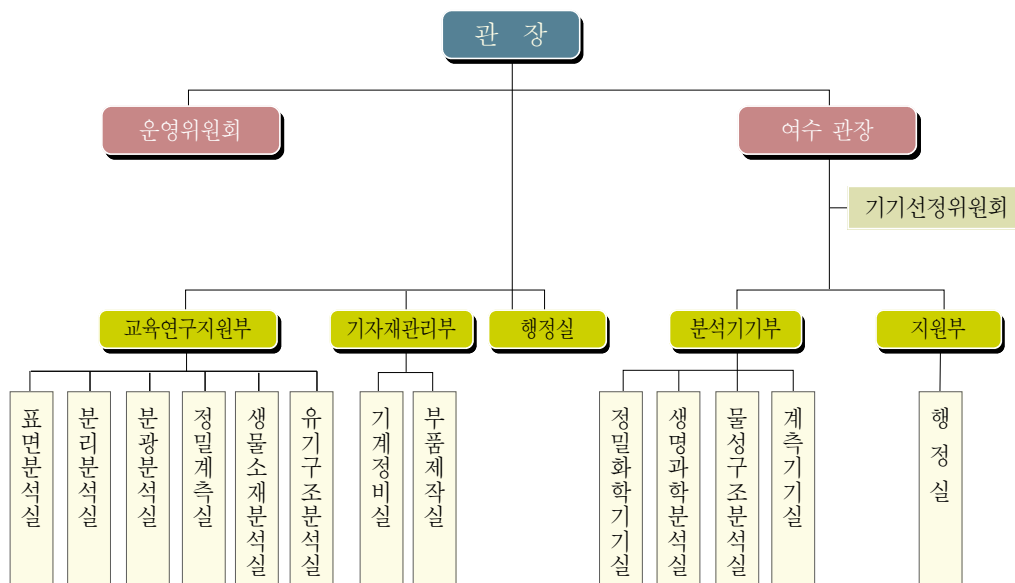
## 가. 설립일자

- 1993. 04. 01. 교육기자재관리소 발족(전남대 규정 제475호)
- 1997. 07. 31. 공동실험실습관 발족(전남대 규정 제642호)
- 1999. 12. 24. 공동실험실습관 준공
- 2001. 09. 01. 교육기자재관리소와 공동실험실습관을 기자재관리단으로 통합
- 2006. 03. 01. 통합전남대학교 출범으로 여수캠퍼스에 기자재관리단 여수분단을 둠
- 2009. 11. 04. 공동실험실습관으로 명칭 변경(전남대 규정 제1218호)

## 나. 설립목적

대학 간에 공동으로 필요한 실험·실습기자재의 공동 관리·운용 및 조작기술 지도를 통하여 교육기자재의 활용도 제고와 교육의 질적 향상 및 고급인력 양성에 기여하고 첨단 고가기자재를 공동으로 활용 관리함으로써 예산의 절감과 연구의 수월성을 제공, 연구 활동을 지원하며 지역중심대학으로써 지역 기업체들의 연구개발을 위한 시험·분석지원을 통하여 기업체의 연구여건 조성에 기여함을 목적으로 한다.

## 다. 조직



## 라. 공동 실험실습기자재 보유 현황

광주캠퍼스

연번	품명	수량	구매 년도	설치장소 (공동실험관)	생산 국명
1	전계방사형주사전자현미경- I (Field Emission Scanning Electron Microscope: FE-SEM- I)	1	2006	101호	일본
2	전계방사형주사전자현미경- II (Field Emission Scanning Electron Microscope: FE-SEM)	1	2017	101호	영국
3	원자힘현미경(Atomic Force Microscope: AFM)- I	1	2009	101호	한국
4	고해상도 실체 형광현미경(HR-SFM) (High resolution stereo fluorescence microscope)	1	2016	102호	독일
5	전계방사형투과전자현미경 (Field Emission Transmission Electron Microscope: FE-TEM)	1	2012	102호	일본
6	초박편제조기(Ultra Microtome)	1	2009	102호	미국
7	초정밀이온연마기 (Precision Ion Milling System)	1	2012	102호	미국
8	집속이온빔 전자현미경 (Focused Ion Beam Scanning Electron Microscope: FIB)	1	2016	103호	체코
9	원자힘현미경(Atomic Force Microscope: AFM)- II	1	2019	103호	한국
10	3D고분해능 X선 회절분석기(3D High Resolution X-Ray Diffractometer)	1	2015	104호	네덜란드
11	엑스선회절분석기 (Multi-Purpose High Resolution X-Ray Diffractometer: HR-XRD)	1	2008	104호	네덜란드
12	고분해능박막용X선회절분석기 (Thin Film X-Ray Diffractometer)	1	2011	104호	네덜란드
13	고분해능시간비행질량분석기(High Resolution TOF Mass Spectrometer)	1	2017	108호	일본
14	핵자기공명분광분석기(FT-NMR Spectrometer 400MHz)	1	2015	108호	독일
15	전계방사형 전자탐침 미세분석기 (Field Emission Electron Probe Micro Analyzer: FE-EPMA)	1	2019	202호	일본
16	X선 형광분석기(X-Ray Fluorescence Spectrometer: XRF)	1	2009	204호	네덜란드
17	저진공주사전자현미경 (Low Vacuum Scanning Electron Microscope: LV-SEM)	1	2014	205호	일본
18	냉각단면가공연마기(Cooling Cross section Polisher: CCP)	1	2021	206호	일본
19	라만분광광도계(Laser Raman Spectrometer)	1	2013	207호	일본
20	푸리에변환 근적외선분석기 (Fourier Transform - Near Infrared Spectroscopy: FT-NIR)	1	2010	207호	영국
21	푸리에변환 적외선 현미경 (FT-IR Imaging System: FT-IR)	1	2011	207호	영국
22	적외선분광기 (Fourier Transform Infrared Spectrometer)	1	2021	207호	영국

연번	품 명	수량	구매 년도	설치장소 (공동실험관)	생산 국명
23	적외선 이미지 현미경(Infrared imaging microscope)	1	2023	211호	독일
24	마이크로파 시료분해장치 (Microwave Digestion System)	1	2010	401호	이태리
25	유도결합플라즈마 질량분석기 (LC-Inductively Coupled Plasma Mass Spectrometer: ICP-MS)	1	2010	401호	이태리
26	유도결합플라즈마분광광도계 (Inductively Coupled Plasma Optical Emission Spectrometer: ICP-OES)	1	2018	403호	미국
27	자동수은분석기 (Automatic Mercury Analyzer: AMA)	1	2018	403호	스위스
28	고성능 PL 시스템 (Time Resolved Photoluminescence Fluorescence Spectrometer of High Performance: HR-PL)	1	2023	405호	미국
29	자외-가시선 분광광도계(UV-VIS Spectrophotometer)	1	2016	405호	한국
30	시분해형광분광기 (TCSPC Spectrofluorometer)	1	2011	405호	미국
31	입도분포측정기(Surface Zeta Potential & Particle Size Analyzer: ZetaPS)	1	2004	405호	일본
32	고분해능 공초점 레이저 주사현미경 (Super Resolution Confocal Laser Scanning Microscope)	1	2022	408호	독일
33	3차원 형상장치(3D Optical Profiler)	1	2009	408호	한국
34	스마트 고해상도 실체현미경(Smart High-Resolution Stereo Microscope)	1	2021	408호	독일
35	입도분포측정기 (Surface Zeta Potential & Particle Size Analyzer: Zeta-PSA)	1	2022	409호	일본
36	X-ray 광전자 분광 분석기(HP-XPS)	1	2016	410호	영국
37	생물용 투과전자현미경 (Bio-Transmission Electron Microscope: Bio-TEM)	1	2009	농생대 4-103호	일본
38	감마카운터 (Gamma Counter)	1	2002	610호	미국
39	액체섬광계측기 (Liquid Scintillation Counter)	1	2002	610호	미국

### 여수캠퍼스

연번	품 명	수량	구매 년도	설치장소 (산학연구관)	생산 국명
1	고속액체크로마토그래피(High Performance Liquid Chromatography)	1	1995	산학연구관 406호	일본
2	초박편절편기(Ultramicrotome)	1	1998	산학연구관 305호	미국
3	마이크로가수분해장치-1(Microwave Digestion System)	1	2002	산학연구관 401호	이태리
4	가스크로마토그래피(Gas Chromatography)	1	2002	산학연구관 406호	일본

연번	품 명	수량	구매 년도	설치장소 (산학연구관)	생산 국명
5	전기로(Electric Muffle Furnace)	1	2005	산학연구관 414호	한국
6	X-선 촬영기(super Soft X-Ray Apparatus)	1	2005	산학연구관 304호	일본
7	고분해능가스크로마토그래피(High Resolution Gaschromatography)	1	2009	산학연구관 305호	미국
8	원소분석기-(O)(Automatic Elemental Analyzer)	1	2010	산학연구관 401호	미국
9	유도결합플라즈마분광광도계(Inductively Coupled Plasma-Optical Emission Spectrometer)(해수전용)	1	2011	산학연구관 402호	미국
10	유도결합플라즈마/질량분석기-(해수전용분석) (Inductively Coupled Plasma MassSpectrometer)	1	2011	산학연구관 409호	미국
11	초순수증류제조기(Water purification system)	1	2013	산학연구관 303호	미국
12	가스크로마토그래피질량분석기(GC/Mass Spectrometer)	1	2013	산학연구관 406호	일본
13	수은자동분석기(고상)(Automatic Mercury Analyzer)	1	2013	산학연구관 411호	이탈리아
14	고성능액체크로마토그래피(유기산) (High Performance Liquid Chromatograph)	1	2013	산학연구관 406호	일본
15	대용량 원소분석기(CHN-S)(Macro Elemental Analyzer)	1	2015	산학연구관 401호	독일
16	총유기탄소분석기(Total Organic Carbon Analyzer)	1	2015	산학연구관 304호	독일
17	진공동결건조기(Vacuum Freeze Dryer)	1	2016	산학연구관 303호	한국
18	아미노산자동분석기-(구성)(Automatic Amino Acid Analyzer)	1	2017	산학연구관 403호	독일
19	소용량 원소분석기(CHN-S)(Micro Elemental Analyzer)	1	2017	산학연구관 401호	독일
20	이온크로마토그래피(Ion Chromatography)	1	2017	산학연구관 403호	스위스
21	자동 해수 분석 시스템(Automating Seawater Analysis System)	1	2017	산학연구관 408호	미국
22	유도결합플라즈마/질량분석기 (Inductively Coupled Plasma MassSpectrometer)	1	2018	산학연구관 402호	미국
23	열탈착 가스크로마토그래피 질량분석기(Thermal Desorb Gas Chromatography Mass spectrometer)	1	2018	산학연구관 460호	미국
24	전계방사형 주사전자현미경(Field Emission Scanning Electron Microscope)	1	2018	산학연구관 308호	독일
25	조지방추출기(Automatic Solvent Extractor)	1	2018	산학연구관 414호	이탈리아
26	공초점레이저현미경(Super Resolution Laser Microscope)	1	2020	산학연구관 413호	독일
27	스마트고해상도 실체현미경 (Smart high resolution stereo Microscope)	1	2020	산학연구관 411호	독일
28	대용량 원소분석기(C,N전용)(MAX Elemetal Analyzer)	1	2021	산학연구관 306호	독일

연번	품 명	수량	구매 년도	설치장소 (산학연구관)	생산 국명
29	자동연마기(Semi-Automatic Grinder/Polisher)	1	2022	산학연구관 305호	미국
30	마이크로가수분해장치-2(Micro digestion system)	1	2022	산학연구관 401호	이탈리아
31	자동전처리 유도결합플라즈마분광광도계(Automatic Sample Preparation -Inductively Coupled Plasma Optical Emission Spectrometer)	1	2022	산학연구관 402호	미국
32	유세포분석기(Flow Cytometry Analyzer)	1	2022	산학연구관 411호	미국

## 마. 공동실험실습기자재 활용 현황

구 분		2020년	2021년	2022년
분석이용 기자재수(점)	광주캠퍼스	27	26	25
	여수캠퍼스	30	30	30
합 계		57	56	55
분석이용건수 (건)	광주캠퍼스	5,118	5,562	4,893
	여수캠퍼스	1,158	1,059	908
합 계		6,276	6,621	5,801
분석시료수 (개)	광주캠퍼스	20,045	22,271	21,107
	여수캠퍼스	21,168	13,297	10,583
합 계		41,213	35,568	31,690
분석이용료 (천원)	광주캠퍼스	547,299	597,937	611,822
	여수캠퍼스	382,503	380,561	342,415
합 계		929,802	978,498	954,237

## 바. 연락 및 문의처

### 광주캠퍼스

- 공동기자재 관리: 062) 530-1371
- 공동기자재 운영: 062) 530-3502 ~ 6, 530-1369, 1373, 1376  
(농생대 분실) 530-2096

### 여수캠퍼스

- 공동기자재 관리: 061) 659-6680
- 공동기자재 운영: 061) 659-6682 ~ 6

**홈페이지:** <http://ccrf.jnu.ac.kr>