

3. 박물관

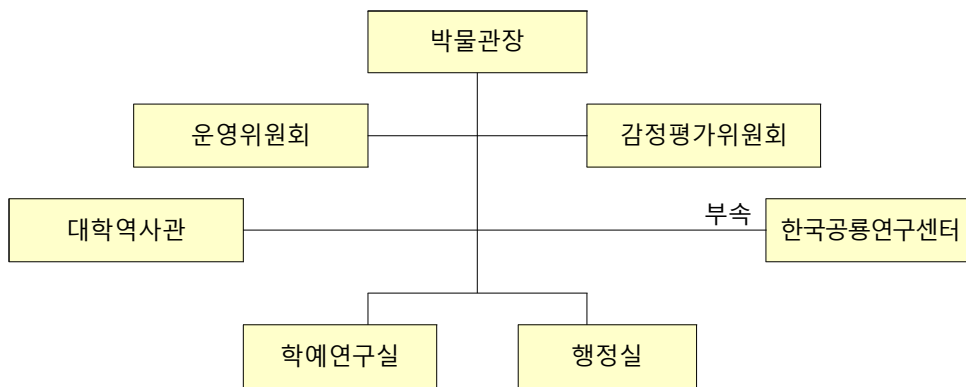
가. 설립일자

1957. 04. 15. 설립

나. 설립목적

박물관은 국내·외의 역사·문화·예술과 학교 역사에 관련된 자료를 수집·보존·전시하여 우리 대학교 구성원 및 일반인이 관람할 수 있도록 편의를 제공하며, 위 분야에 관련된 조사·연구·교육 및 대외협력과 사회봉사에 관한 업무를 수행

다. 조 직



라. 기 능

학예연구실에서는 국내·외 역사학·고고학·미술사·민속학·인류학·자연사 분야의 자료뿐만 아니라 향토문화의 연구 자료도 수집·보존·전시하여 우리 대학교 교직원·학생 및 지역민에게 연구·교육 자료로 제공하는 일을 주 임무로 한다. 특히 우리 고장 문화유산의 발굴과 지표조사를 꾸준히 실시하여 향토사의 재조명에 일익을 담당해 왔을 뿐만 아니라 학생과 시민이 함께 하는 문화 강좌와 문화유산 답사를 통해 사회교육에도 앞장서고 있다.

전시실은 선사실·마한실·도자실·불교미술실·회화실·민속실·공룡실로 이루어진 상설전시실과 다양한 기획전시가 이루어지는 기획전시실로 구성되어 있다. 또한 도자기 만들기, 한지 등 꾸미기, 전통 민속놀이, 전통 문양 그리기, 풍속화 조각 맞추기, 탁본 뜨기 등을 직접 경험해 보는 체험학습장도 운영하고 있다.

대학역사관은 학교 역사자료를 수집·보존·전시하여 교직원 및 학생들은 물론 본교 출신 동문들에게도 학교의 발자취를 돌아볼 수 있게 하는 추억의 공간으로 가꾸어 나가고 있다.

마. 이용안내

- 전시실 개방시간: 10:00 ~ 17:00(박물관 전시실 1·3주 토요일 개방)
- 휴관일: 법정공휴일, 2·4·5주 토요일, 개교기념일(6월 9일)
- 체험학습장 운영:
 - 상시(박물관 2층 전시실, 10:00~17:00) : 탁본 뜨기, 전통문양 그리기, 도자기 만들기(1·3주 토요일)
 - 예약제(박물관 4층 체험학습장, 매주 금요일 15:00~17:00, 단체 15명 이상) : 도자기 만들기, 한지등 꾸미기, 전통민속놀이, 전통문양 그리기, 탁본 뜨기, 풍속화 조각 맞추기
- 체험학습 예약 방법: 전화예약(530-3585)

바. 연락 및 문의처

전화: (062) 530-3583 ~ 5, 3581 / 대학역사관: (062) 530-3594

홈페이지: <http://museum.jnu.ac.kr>