

5. 평생교육원

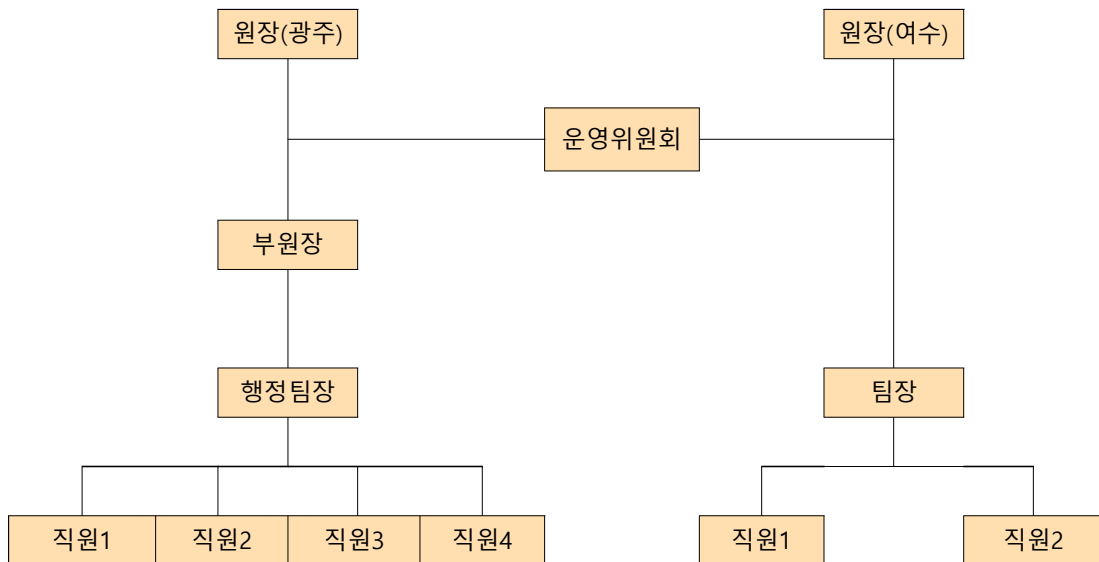
가. 설립일자

- 1997. 02. 20. 전남대학교 사회교육원 개원
- 2002. 03. 01. 전남대학교 평생교육원으로 명칭 변경
- 2018. 09. 10. 전남대학교 평생교육원 원격평생교육시설 등록

나. 설립목적

지역사회의 주민에게 열린 교육, 평생학습의 기회를 제공함으로써 삶의 질 향상과 국가사회의 발전에 기여함을 목적으로 한다.

다. 조 직



라. 교육목표

- 지식정보화사회와 전문화 시대에 부응하기 위한 전문화 교육
- 교양, 문학, 예술 등 예향의 전통의 맥을 이어가고 개발하는 문화시민 교육
- 지역 공동체와의 협력과 공동 발전을 위한 공동체 교육
- 나이, 성별, 학력, 계층, 인종, 문화와 관계없이 균등한 교육기회를 보장하는 열린교육
- 평생학습사회 구현을 위한 학습자 중심 교육

마. 교육과정 현황

(1) 광주캠퍼스

1) 일반 교육과정

- 대학 평생교육원의 위상에 맞는 여러 분야의 교육과정을 개설하여 지역민들에게 평생 학습의 기회를 제공하고, 사회참여활동을 강화할 수 있는 프로그램을 운영하고 있다.

2) 특별 교육과정

- 대학 교수 및 전문 인력이 참여하는 특별교육과정을 개발·운영하고 있으며, 대학성격에 부합하는 전문화된 고품격 교육을 진행하고 있다.
- 심미안아카데미 과정은 지역민의 인문학적·예술적 감성고취를 위한 심층인문학 강좌로 개설하여 운영하고 있다.

3) 위탁 교육과정

- 지자체와 상호협약 체결을 통해 지자체와의 네트워크를 구축하고 지역민들에게 다양한 프로그램을 개설하여 운영하면서 자기개발의 기회를 제공하고 있다.
- 진도군: 진도군 지자체 주민들에게 다양한 교양 및 여가프로그램을 개설·운영하여 주민들의 삶의 질을 향상시키고 과정 운영의 내실화로 학습자들의 만족도를 높여 주고 있다.

4) 학점은행제 교육과정

- 전문대학 이상 졸업자들을 대상으로 학교 편입이 어려운 취업을 준비하는 사람들에게 국가평생교육진흥원 학점은행제에서 평가인정 받은 교육과정을 통해 자격증을 취득 하여 취업할 수 있는 통로를 마련해 주고 있다.

(2) 여수캠퍼스

1) 일반과정

- 지역 주민들이 원하는 교육 프로그램을 적극적으로 개발하고, 지역 주민들이 평생 학습을 통해 자기설계와 자격증 과정을 통해 자아실현의 기회를 확대하는 교육과정을 운영하고 있다.

바. 향후계획

- 지자체 협력 프로그램 운영 및 평생교육 네트워크 확대
- 지자체 협력 프로그램의 질적 개선 및 지역민 참여 제고
- 평생교육 질적 개선을 통한 수강생 만족도 제고
- 미래지향적 신규 전문 프로그램 개발
- 지역사회 밀착형 평생교육 학습기회 제공 및 사회참여활동 강화

사. 연락 및 문의처

전화: (062) 530-3873 ~ 6(광주캠퍼스)

(061) 659-6551 ~ 3(여수캠퍼스)

홈페이지: <http://sle.jnu.ac.kr>(광주캠퍼스)

<http://yosu.jnu.ac.kr>(여수캠퍼스)